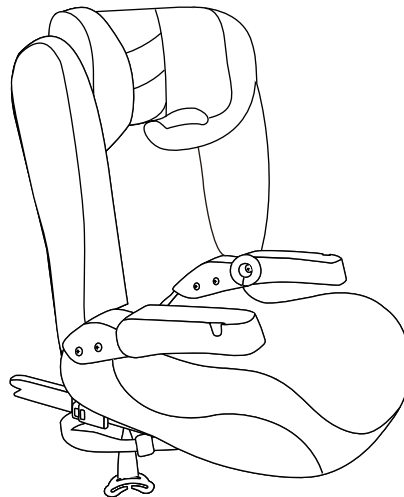


XOMAX.DE

Web: [www.xomax.de](http://www.xomax.de)



# Kindersitz

Kindersitz  
PRODUKTTYP: A23+  
15~36 kg (3J~12J)



WICHTIG: LESEN SIE DIESE ANWEISUNG VOR  
DER VERWENDUNG SORGFÄLTIG DURCH UND  
BEWAHREN SIE SIE ZUM SPÄTEREN  
NACHSCHLAGEN AUF.  
Bei Nichtbeachtung dieser  
Anweisung kann die Sicherheit Ihres Kindes stark  
gefährdet sein.

## INHALTSVERZEICHNIS

1. Hinweis.....	2
2. Strukturname.....	3
3. Warnung.....	3
4. 4.Verwendung des Kindersitzes.....	5
4.1 Installationsort.....	5
4.2 Entfernung des Sitzbezugs.....	6
4.3 Einstellung der Kopfstütze.....	6
4.4 Installation der Rückenlehne und der Sitzbasis.....	7
4.5 Trennung der Rückenlehne und der Sitzbasis.....	7
4.6 Einstellung der Armlehne.....	7
5. Installation.....	9
5.1 A23+ Mandy Plus Gruppe II-III (15-36 kg)In der nach vorne gerichteten Position mit ISOFIX-STECK KVERBINDER und Fahrzeuggurt installiert.....	8
5.2 A23 Mandy-Gruppe III (22-36 kg)In der nach vorne gerichteten Position mit ISOFIX-STECKV ERBINDER und Fahrzeuggurt installiert.....	10
6. Pflege und Wartung.....	12
7. Technische Hauptparameter.....	13

## 1.HINWEIS

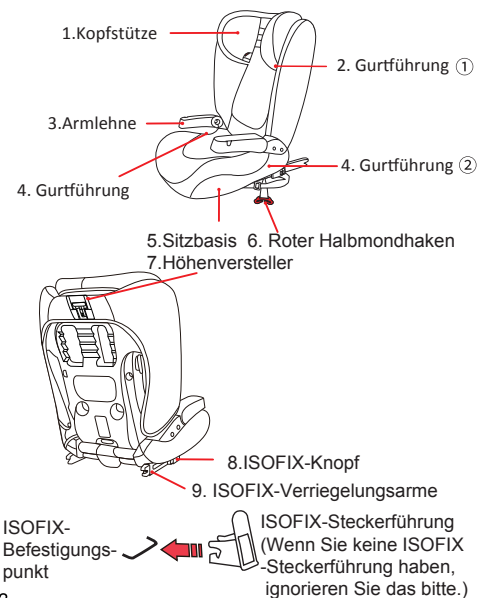
KINDERSITZ MIT ISOFIX-STECKVERBINDER DER  
GRUPPE II und III)  
Dieser Kindersitz ist für die Verwendung als „(semi-uni-  
versell)“ klassifiziert und eignet sich zur Befestigung in  
den Sitzpositionen der folgenden Fahrzeuge:

AUTO	VORDERSEITE	RÜCKSEITE
	Äußere	Zentrum
(Modell)	-Ja-	Ja Nein

Sitzpositionen in anderen Autos können für diesen  
Kindersitz auch geeignet sein. Die Liste der geeigneten  
Fahrzeugmodelle finden Sie in den Anweisungen oder  
auf der Website des Händlers. Wenn Sie Fragen haben,  
wenden Sie sich jederzeit an den Hersteller oder an den  
Händler des Kindersitzes.

Geeignet nur im Falle, wenn die zugelassenen  
Fahrzeuge mit 3-Punkt-Gurten und ISOFIX-Steckverbin-  
dungen ausgestattet sind, die gemäß der UN/ECE-Reg-  
elung Nr. 16 oder anderen gleichwertigen Normen zuge-  
lassen sind.

## 2. STRUKTUR



## 3. WARNUNG

**WICHTIG!** Bitte lesen Sie alle Anweisungen in diesem Handbuch und im Fahrzeughandbuch über Kindersitze sorgfältig durch. Installieren und verwenden Sie den Kindersitz wie in der Anweisung beschrieben. Wenn Sie das nicht tun, kann es zu schweren Verletzungen oder zum Tod Ihres Kindes führen. Bewahren Sie die Anweisungen zusammen mit dem Kindersitz zum späteren Nachschlagen auf.

**WICHTIG!** Es können medizinische Probleme auftreten, die mit niedrigem Geburtsgewicht des Kindes und Frühgeborenen verbunden sind. Deshalb lassen Sie immer einem Facharzt oder Krankenhausmitarbeiter die Eignung des Kindersitzes beurteilen, bevor Sie das Krankenhaus verlassen oder den Kindersitz verwenden.

VERWENDEN Sie KEINEN Kindersitz mit beschädigten oder fehlenden Teilen.

VERWENDEN Sie KEINE beschädigten oder ausgefransten Gurtbänder oder Fahrzeurgurte.

VERWENDEN Sie dieser Kindersitz NIEMALS mit einer anderen Sitzbasis als der vom Hersteller zugelassenen.

VERWENDEN Sie KEINEN Kindersitz, der in einem Unfall war. Ein Unfall kann den Kindersitz beschädigen, den Sie nicht sehen können.

VERWENDEN Sie KEINEN gebrauchten Kindersitz. LASSEN Sie Ihr Kind NICHT für eine längere Zeit in diesem Kindersitz.

VERWENDEN Sie ihn NICHT auf Fahrzeugsitzen, die in die Seiten oder in die Rückseite des Fahrzeugs gerichtet sind. Verwenden Sie den Kindersitz nur auf nach vorne gerichteten Fahrzeugsitzen.

Die starren Gegenstände und Kunststoffteile eines Kindersitzes müssen so angeordnet und installiert sein, dass sie während der Fahrt nicht durch einen Sitz oder in einer Tür eingeklemmt werden.

Stellen Sie sicher, dass der Beckengurt tief unten getragen wird, damit das Becken fest in Eingriff steht. Es ist gefährlich, Änderungen oder Ergänzungen ohne Genehmigung der zuständigen Behörde durchzuführen

und die Anweisungen des Herstellers der Kindersicherung nicht genau zu befolgen.

Der Sitz sollte vor Sonnenlicht geschützt werden, da er sonst für die Haut des Kindes zu heiß sein kann. Kinder sollen nicht unbeaufsichtigt in ihrem Kinderrückhaltesystem gelassen sein.

Gepäck oder andere Gegenstände, die im Falle einer Kollision zu Verletzungen führen können, müssen gesichert sein.

Der Kindersitz darf ohne Bezug nicht verwendet werden. Der Sitzbezug sollte nicht durch jede andere als die vom Hersteller empfohlene ersetzt werden, da der Bezug ein integraler Bestandteil des Kindersitzes ist.

Alle Gurte, die den Kindersitz am Fahrzeug halten, sollten fest angezogen sein. Alle Gurte, die das Kind festhalten, sollten an den Körper des Kindes angepasst sein und die Gurte sollten nicht verdreht sein.

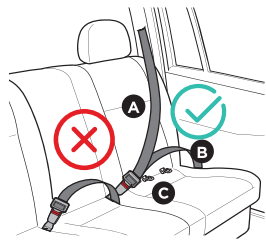
Wenn die Position der Fahrzeuggurtschnalle relativ zu den Hauptkontaktpunkten auf dem Kindersitz nicht korrekt eingestellt ist, wenden Sie sich bitte an den Autohersteller.

Verwenden Sie keine anderen tragenden Kontaktstellen als die in der Anweisung beschriebenen und im Kindersitz

Bitte lesen Sie die Anleitung des Autoherstellers, bevor Sie diesen ISOFIX-Kindersitz installieren.

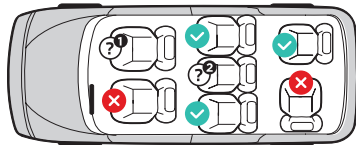
## VERWENDUNG DES KINDERSITZES

### 4.1 Installationsort



- A** Autosicherheitsgurt—Diagonalgurt
- B** Autosicherheitsgurt—Beckengurt
- C** ISOFIX-Befestigungspunkte

Bei Verwendung in der Semi-Universell-Kategorie (Gruppe II und III) ist dieser Kindersitz für Gurtmodelle geeignet, die mit einem 3-Punkt-Gurt ausgestattet sind und der die ECE R16-Anforderung erfüllen. Es ist aber nicht für Modelle geeignet, die nur mit einem 2-Punkt-Gurt ausgestattet sind. Es kann erst nach der Installation von ISOFIX verwendet werden.



- ✓ Richtig/Korrekt
- ✗ Falsch/Unkorrekt

- ❓<sup>1</sup> Wenn der Vordersitz mit geöffnetem Airbag gestattet ist, kann der Sitz an dieser Stelle nicht installiert werden.
- ❓<sup>2</sup> Nur ein Sitz mit 3-Punkt-Gurt und ISOFIX-Befestigungspunkten kann an dieser Stelle installiert werden.

Gruppe	Installation Methode	Kind-Sicherung	Pkt. des Benutzerhandbuchs
II und III (15-36 kg)	3-Punkt-Gurt + ISOFIX-STECKVERBINDER	(3-Punkt-Gurt) Fahrzeuggurt	5.1
III (22-36 kg) Booster-Kissen	3-Punkt-Gurt + ISOFIX-STECKVERBINDER	(3-Punkt-Gurt) Fahrzeuggurt	5.2

### 4.2. Entfernung des Sitzbezugs

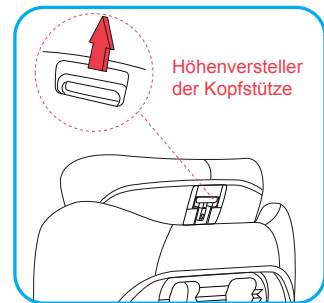
#### A)Kopfstütze

- 1.Stellen Sie die Kopfstütze des Kindersitzes in die obere Position.
- 2.Nehmen Sie zuerst die Abdeckung vom Gürtelhalter der Kopfstütze ab und entfernen Sie dann die Abdeckung der Kopfstütze.

B)Nehmen Sie die Abdeckung von der Rückenlehne und der Sitzbasis ab.

#### 4.3 Einstellung der Kopfstütze

Ziehen Sie den Höhenversteller und die Kopfstütze. Wählen Sie die richtige Höhe der Kopfstütze. Wählen Sie die Position, die für Ihr Kind passt, indem Sie den Versteller loslassen.

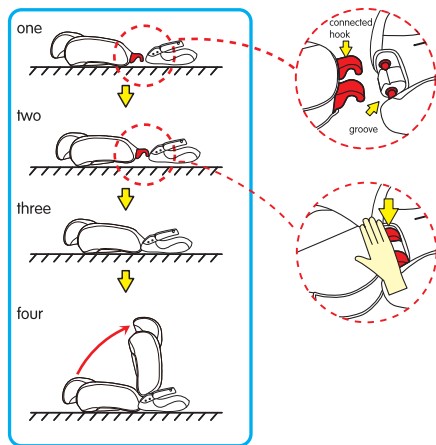


Stellen Sie die Kopfstütze in die richtige Position, damit der Abstand zwischen der Schulter des Kindes und der Unterseite der Kopfstütze mit einem Finger abgesenkt ist.



#### 4.4 Installation der Rückenlehne und der Sitzbasis

1. Legen Sie die Rückenlehne und die Sitzbasis flach.
2. Führen Sie den Haken der Rückenlehne in die Nut der Basis ein.
3. Man muss stark drücken und sicherstellen, dass die beiden Haken vollständig eingerastet sind.
4. Drehen Sie die Rückenlehne in eine vertikale Position.

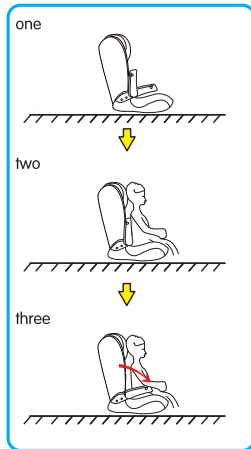


#### 4.5 Trennung der Rückenlehne und der Sitzbasis

Befolgen Sie einfach die Schritte in der entgegengesetzten Reihenfolge vom Pkt. 4.4

#### 4.6 Einstellung der Armlehne

1. Heben Sie die Armlehne im 90-Grad-Winkel an
2. Legen Sie das Kind in den Sitz
3. Legen Sie die Armlehne flach



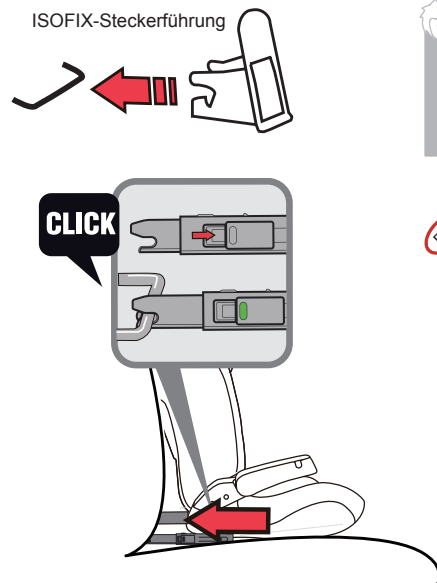
## 5. INSTALLATION

### 5.1 A23 + Mandy Plus Gruppe II und III (15-36kg) in der nach vorne gerichteten Position mit ISOFIX-STECKVERBINDER und Fahrzeuggurt installiert

Schritt 1: Setzen Sie die ISOFIX-Steckerführung in die beiden ISOFIX-Befestigungspunkte Ihres Fahrzeugs ein. Wenn Sie keine ISOFIX-Steckerführung haben, ignorieren Sie bitte diesen Schritt.

HINWEIS: Die ISOFIX-Befestigungspunkte befinden sich zwischen der Oberfläche und der Rückenlehne des Autositzes.

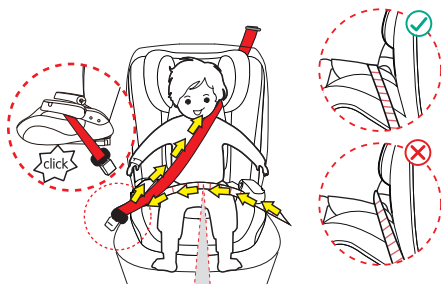
Drücken Sie den ISOFIX-Steckverbinder, um ihn von der Sitzbasis herauszuziehen. Ziehen Sie den Verriegelungsarm hin und her, bis Sie ein EINRASTGERÄUSCH hören. Das zeigt, dass sie gut eingeschaltet sind. Auf beiden Seiten der Verriegelungsarme wird der Knopf in grüne Farbe



Schritt 3: Ziehen Sie den Gurt aus ARL des Gurtes heraus. Ziehen Sie den Diagonalgurt durch die gleiche Seite der Gurtführung (1). Legen Sie den Gurt durch dieselbe Seite der Gurtführung (2) und ziehen Sie dann den Diagonalgurt und den Beckengurt durch eine andere Seite der Gurtführung (2) zusammen. Verriegeln Sie die Spitze der Schnalle mit einem EINRASTGERÄUSCH in der Fahrzeugsitzschnalle. HINWEIS 1: Halten Sie den Diagonalgurt an der Position der Schulter zwischen der Außenseite des Halses und der Schulter (Mitte von Punkt A und Punkt B). (siehe Seite 11 Abb. a)



picture a



Stellen Sie sicher, dass der Beckengurt so stark wie möglich gesenkt ist. Stellen Sie sicher, dass sich der Beckengurt am Becken und nicht am Bauch befindet.

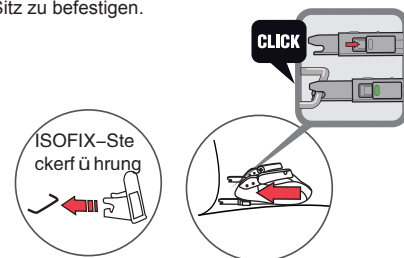
HINWEIS 2: Der Diagonalgurt muss diagonal nach hinten verlaufen. Sie können den Gurtverlauf mit dem einstellbaren Gurtabweiser Ihres Autos auf beiden Seiten einstellen.

## 5.2 A23 Mandy Gruppe III (22-36 kg) In der nach vorne gerichteten Position mit ISOFIX-STECKVERBINDER und Fahrzeuggurt installiert

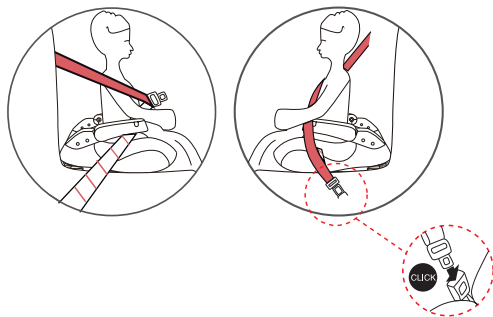
Wenn Sie die Rückenlehne nicht verwenden möchten, kann sie getrennt werden (siehe Punkte 4.4 und 4.5), um nur den Basisverstärker zu verwenden. Verwenden Sie den Kindersitz nur auf nach vorne gerichteten Fahrzeugsitzen. Laut Unfallstatistik sind Kinder sicherer, wenn sie auf den Rücksitzen richtig festgehalten werden, als auf den Vordersitzen. Schritt 1: Setzen Sie die ISOFIX-Steckerführung in die beiden ISOFIX-Befestigungspunkte Ihres Fahrzeugs ein.

Wenn Sie keine ISOFIX-Steckerführung haben, ignorieren Sie bitte diesen Schritt.

Schritt 2: Drücken Sie den ISOFIX-Versteller, um beide Verriegelungsarme herauszuziehen. Halten Sie den Kindersitz mit beiden Händen und schieben Sie die beiden Verriegelungsarme fest in die Steckerführungen. Machen Sie das, bis die Verriegelungsarme auf beiden Seiten mit einem Einrastgeräusch einrasten. Der grüne Knopf muss nun auf beiden Seiten sichtbar sein. Versuchen Sie so stark wie möglich zu drücken, um den Sitz zu befestigen.

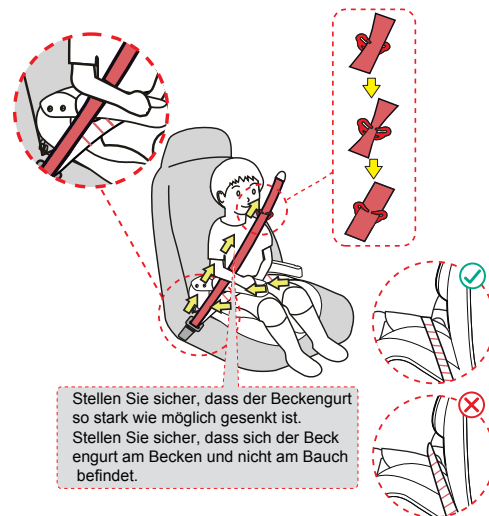


Schritt 3: Ziehen Sie den Gurt aus ARL des Gurtes heraus. Legen Sie den Gurt durch dieselbe Seite der Gurtführung (2) und ziehen Sie dann den Diagonalgurt und den Beckengurt durch eine andere Seite der Gurtführung (2) zusammen. (HINWEIS: Der Diagonalgurt befindet sich über der Armlehne, der Beckengurt -- unter der Armlehne). Verriegeln Sie schließlich die Spitze der Schnalle mit einem EINRASTGERÄUSCH in der Schnalle.



Schritt 4: Führen Sie den Diagonalgurt in den roten Haken und stellen Sie sicher, dass der Diagonalgurt über den Schultern Ihres Kindes und nicht vor seinem Hals verläuft.

HINWEIS 1: Halten Sie den Diagonalgurt an der Position der Schulter zwischen der Außenseite des Halses und der Schulter (Mitte von Punkt A und Punkt B). (siehe Abb. a)



Stellen Sie sicher, dass der Beckengurt so stark wie möglich gesenkt ist. Stellen Sie sicher, dass sich der Beckengurt am Becken und nicht am Bauch befindet.

HINWEIS 2: Der Diagonalgurt muss diagonal nach hinten verlaufen. Sie können den Gurtverlauf mit dem einstellbaren Gurt abweiser Ihres Fahrzeugs auf beiden Seiten einstellen.

## 6. PFLEGE UND WARTUNG

Überprüfen Sie regelmäßig Ihren Kindersitz auf abgenutzte oder beschädigte Teile. Wenn Sie beschädigte Teile finden, ersetzen Sie den Kindersitz. Halten Sie den Kindersitz sauber.

Um die Lebensdauer Ihres Produkts zu verlängern, lassen Sie es nicht für längere Zeit in direktem Sonnenlicht.

Entfernbarer Sitzbezüge können mit warmem Wasser mit einer Haushaltsseife oder einem milden Waschmittel gereinigt werden.







Lassen Sie es trocknen, möglicherweise vor direkter Sonneneinstrahlung geschützt.

**REINIGUNG DES GURTES UND DER SCHALE**

Mit warmem Wasser und milder Seife reinigen;  
Verwenden Sie keine anderen Reinigungsmittel.

**LAGERUNG**

An einem sicheren, trockenen Ort aufbewahren und  
vor Hitze und direkter Sonneneinstrahlung schützen.  
Stellen Sie keine schweren Gegenstände auf den  
Sitz.

- |  |                                   |   |                                  |
|--|-----------------------------------|---|----------------------------------|
|  | MAXIMALE WASCH<br>TEMPERATUR 30°C |  | NICHT TROCKNEN                   |
|  | NICHT BLEICHEN                    |  | NICHT BÜGELN                     |
|  | NICHT CHEMISCH<br>REINIGEN        |  | TROCKENER RAUM IM<br>SCHATTENORT |

**7. TECHNISCHE HAUPTPARAMETER**

Länge: 500 mm  
Breite: 435 mm  
Höhe: 650 mm

